

19ème ARRONDISSEMENT
VILLE DE PARIS

Rue Curial n°105

CADASTRE : section BP n°3

CONTENANCE CADASTRALE : 72a35ca

Propriété de la Société S.N.C.F. RESEAU

PLAN MASSE PARTIEL

Modifications

DATE	INDICE	OBJET

1.1

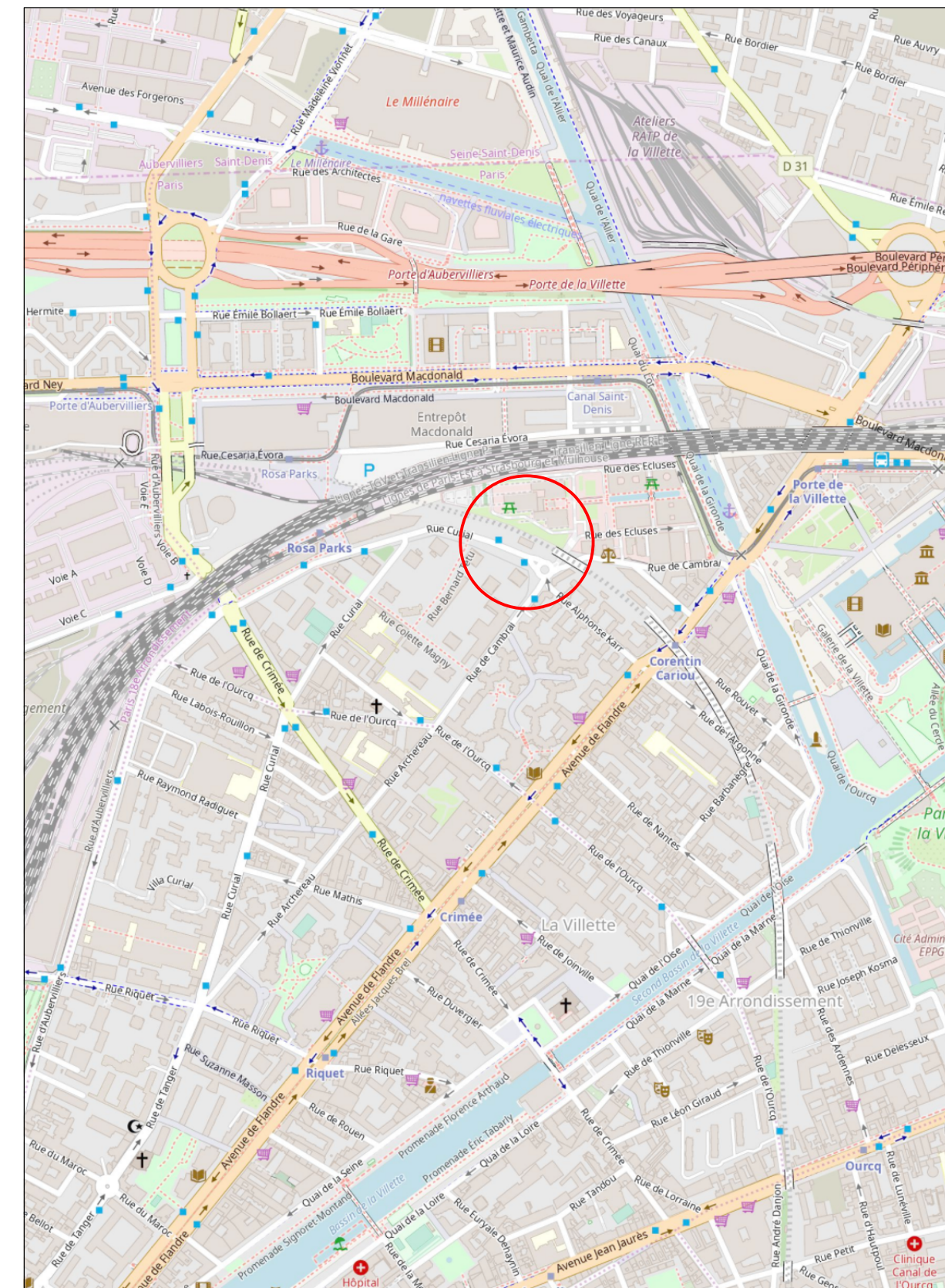
D.13987-01 / 200071
 31 JANVIER 2020



CABINET
 ALTIUS
 GÉOMÈTRES
 EXPERTS
 ASSOCIÉS
 42 rue Marcellin Berthelot, B.P.74
 93701 Drancy Cedex
 Tél. 01 41 60 19 50
 Fax 01 48 30 99 40
 contact@cabinetaltius.com
 www.cabinetaltius.com

CE PLAN ET SON CONTENU SONT LA PROPRIÉTÉ DU CABINET ALTIUS

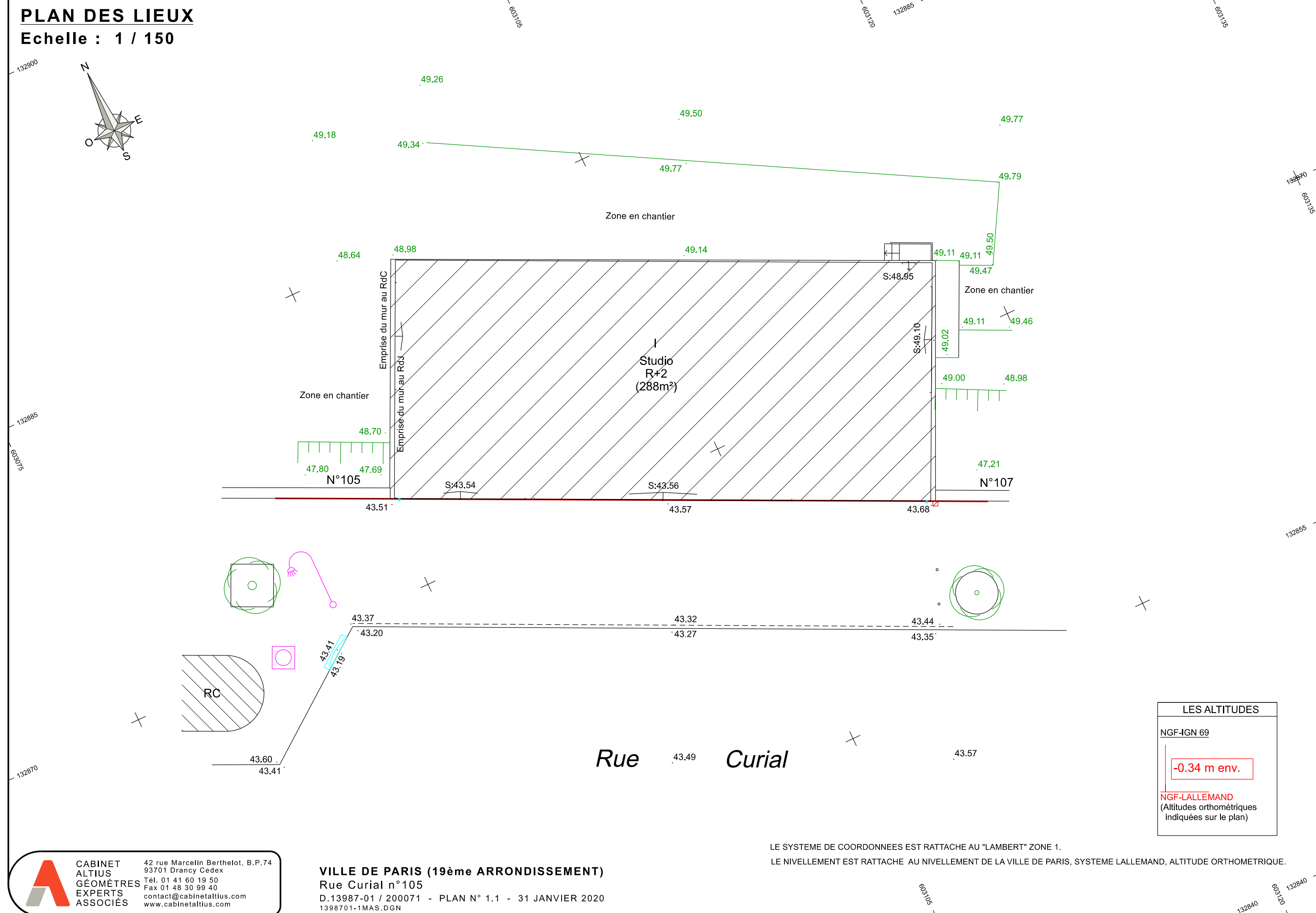
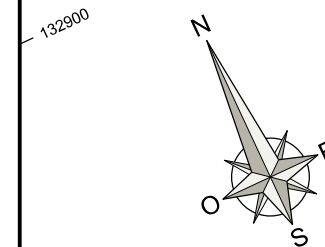
PLAN DE SITUATION
 Echelle : 1 / 10000



CABINET
 ALTIUS
 GÉOMÈTRES
 EXPERTS
 ASSOCIÉS
 42 rue Marcellin Berthelot, B.P.74
 93701 Drancy Cedex
 Tél. 01 41 60 19 50
 Fax 01 48 30 99 40
 contact@cabinetaltius.com
 www.cabinetaltius.com

VILLE DE PARIS (19ème ARRONDISSEMENT)
 Rue Curial n°105
 D.13987-01 / 200071 - PLAN N° 1.1 - 31 JANVIER 2020
 1398701-1MAS.DGN

PLAN DES LIEUX
 Echelle : 1 / 150



LES ALTITUDES
 NGF-IGN 69
 -0.34 m env.
 NGF-LALLEMAND
 (Altitudes orthométriques indiquées sur le plan)

LE SYSTEME DE COORDONNEES EST RATTACHE AU "LAMBERT" ZONE 1.
 LE NIVELLEMENT EST RATTACHE AU NIVELLEMENT DE LA VILLE DE PARIS, SYSTEME LALLEMAND, ALTITUDE ORTHOMETRIQUE.

CABINET
 ALTIUS
 GÉOMÈTRES
 EXPERTS
 ASSOCIÉS
 42 rue Marcellin Berthelot, B.P.74
 93701 Drancy Cedex
 Tél. 01 41 60 19 50
 Fax 01 48 30 99 40
 contact@cabinetaltius.com
 www.cabinetaltius.com

VILLE DE PARIS (19ème ARRONDISSEMENT)
 Rue Curial n°105
 D.13987-01 / 200071 - PLAN N° 1.1 - 31 JANVIER 2020
 1398701-1MAS.DGN

19ème ARRONDISSEMENT

VILLE DE PARIS

Rue Curial n°105

CADASTRE : section BP n°3

PLAN DES INTERIEURS REZ-DE-CHAUSSEE

Modifications

DATE	INDICE	OBJET

1.2

D.13987-01 / 200071

31 JANVIER 2020

1398701-2INT.DGN



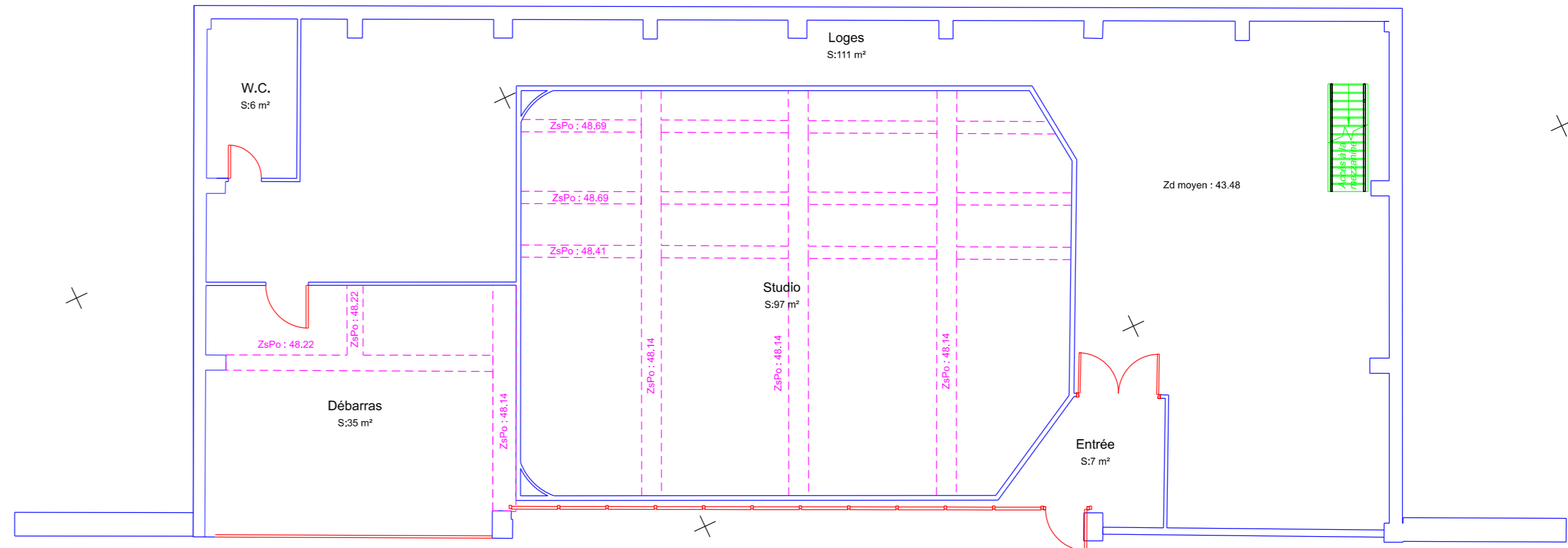
CABINET
ALTIUS
GÉOMÈTRES
EXPERTS
ASSOCIÉS

42 rue Marcelin Berthelot, B.P.74
93701 Drancy Cedex
Tél. 01 41 60 19 50
Fax 01 48 30 99 40
contact@cabinetaltius.com
www.cabinetaltius.com

CE PLAN ET SON CONTENU SONT LA PROPRIETE DU CABINET ALTIUS

PLAN DES LIEUX

Echelle : 1 / 100



Rue Curial

LES ALTITUDES

NGF-IGN 69

-0.34 m env.

NGF-LALLEMAND
(Altitudes orthométriques
Indiquées sur le plan)

LE SYSTEME DE COORDONNEES EST RATTACHE AU "LAMBERT" ZONE 1.

LE NIVELLEMENT EST RATTACHE AU NIVELLEMENT DE LA VILLE DE PARIS, SYSTEME LALLEMAND, ALTITUDE ORTHOMETRIQUE.



CABINET
ALTIUS
GÉOMÈTRES
EXPERTS
ASSOCIÉS

42 rue Marcelin Berthelot, B.P.74
93701 Drancy Cedex
Tél. 01 41 60 19 50
Fax 01 48 30 99 40
contact@cabinetaltius.com
www.cabinetaltius.com

VILLE DE PARIS (19ème ARRONDISSEMENT)

Rue Curial n°105

D.13987-01 / 200071 - PLAN N° 1.2 - 31 JANVIER 2020
1398701-2INT.DGN

19ème ARRONDISSEMENT

VILLE DE PARIS

Rue Curial n°105

CADASTRE : section BP n°3

PLAN DES INTERIEURS MEZZANINE

Modifications

DATE	INDICE	OBJET

1.3

D.13987-01 / 200071

31 JANVIER 2020

1398701-3INT.DGN



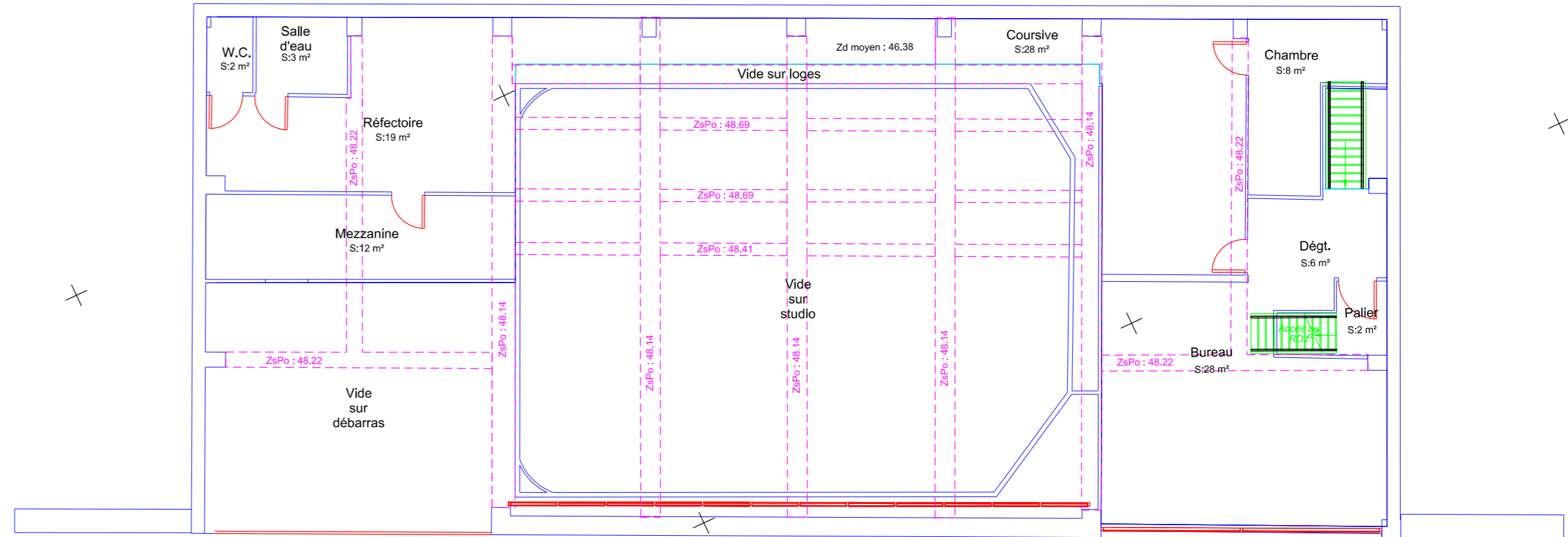
CABINET
ALTIUS
GÉOMÈTRES
EXPERTS
ASSOCIÉS

42 rue Marcelin Berthelot, B.P.74
93701 Drancy Cedex
Tél. 01 41 60 19 50
Fax 01 48 30 99 40
contact@cabinetaltius.com
www.cabinetaltius.com

CE PLAN ET SON CONTENU SONT LA PROPRIÉTÉ DU CABINET ALTIUS

PLAN DES LIEUX

Echelle : 1 / 100



Côté rue Curial

LES ALTITUDES

NGF-IGN 69

-0.34 m env.

NGF-LALLEMAND
(Altitudes orthométriques
indiquées sur le plan)



CABINET
ALTIUS
GÉOMÈTRES
EXPERTS
ASSOCIÉS

42 rue Marcelin Berthelot, B.P.74
93701 Drancy Cedex
Tél. 01 41 60 19 50
Fax 01 48 30 99 40
contact@cabinetaltius.com
www.cabinetaltius.com

VILLE DE PARIS (19ème ARRONDISSEMENT)
Rue Curial n°105

D.13987-01 / 200071 - PLAN N° 1.3 - 31 JANVIER 2020
1398701-3INT.DGN

LE SYSTEME DE COORDONNEES EST RATTACHE AU "LAMBERT" ZONE 1.
LE NIVELLEMENT EST RATTACHE AU NIVELLEMENT DE LA VILLE DE PARIS, SYSTEME LALLEMAND, ALTITUDE ORTHOMETRIQUE.

19ème ARRONDISSEMENT

VILLE DE PARIS

Rue Curial n°105

CADASTRE : section BP n°3

PLAN DES INTERIEURS REZ-DE-JARDIN

Modifications

DATE	INDICE	OBJET

1.4

D.13987-01 / 200071

31 JANVIER 2020

1398701-4INT.DGN



CABINET
ALTIUS
GÉOMÈTRES
EXPERTS
ASSOCIÉS

42 rue Marcelin Berthelot, B.P.74
93701 Drancy Cedex
Tél. 01 41 60 19 50
Fax 01 48 30 99 40
contact@cabinetaltius.com
www.cabinetaltius.com

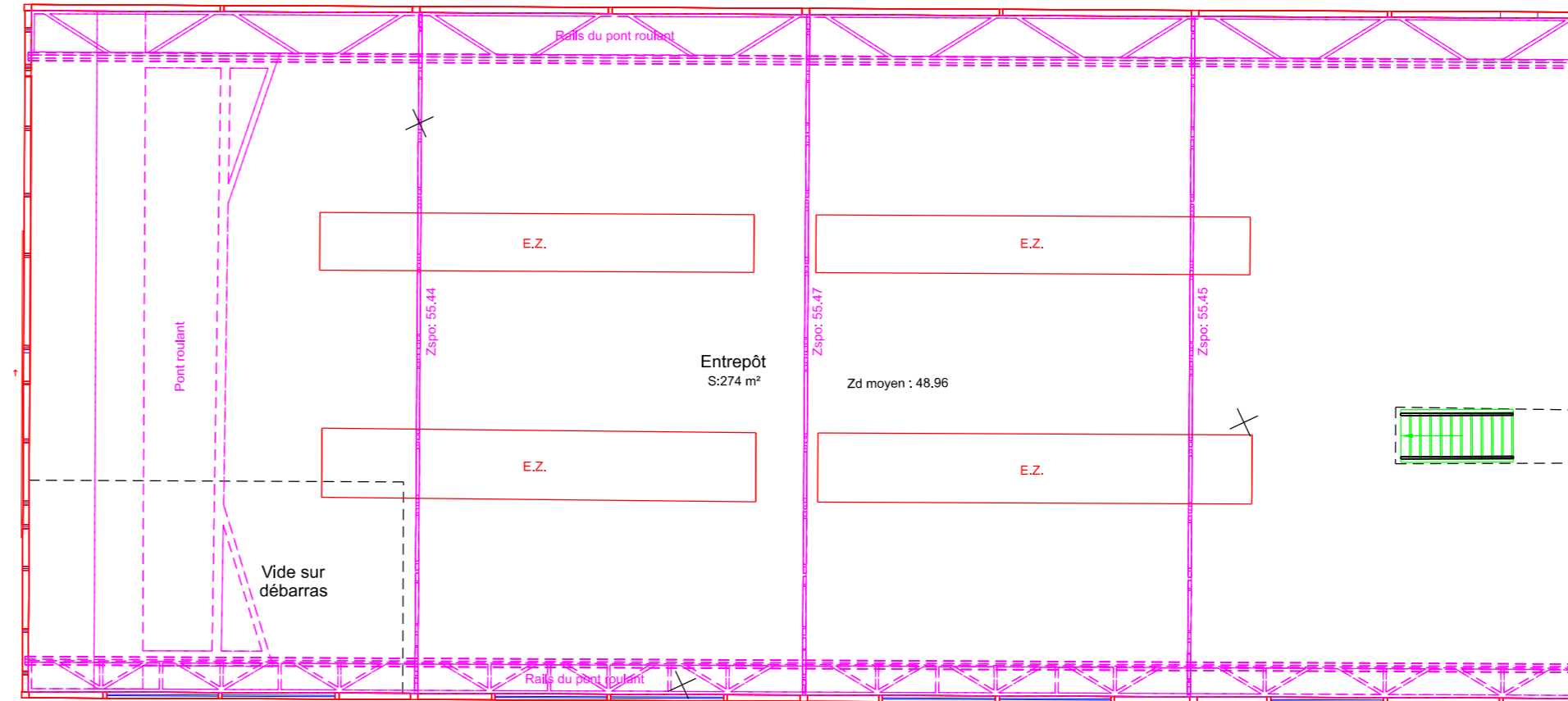
CE PLAN ET SON CONTENU SONT LA PROPRIETE DU CABINET ALTIUS

PLAN DES LIEUX

Echelle : 1 / 100



Côté Petite Ceinture



Côté rue Curial

LES ALTITUDES

NGF-IGN 69

-0.34 m env.

NGF-LALLEMAND
(Altitudes orthométriques
indiquées sur le plan)



CABINET
ALTIUS
GÉOMÈTRES
EXPERTS
ASSOCIÉS

42 rue Marcelin Berthelot, B.P.74
93701 Drancy Cedex
Tél. 01 41 60 19 50
Fax 01 48 30 99 40
contact@cabinetaltius.com
www.cabinetaltius.com

VILLE DE PARIS (19ème ARRONDISSEMENT)
Rue Curial n°105

D.13987-01 / 200071 - PLAN N° 1.4 - 31 JANVIER 2020
1398701-4INT.DGN

LE SYSTEME DE COORDONNEES EST RATTACHE AU "LAMBERT" ZONE 1.
LE NIVELLEMENT EST RATTACHE AU NIVELLEMENT DE LA VILLE DE PARIS, SYSTEME LALLEMAND, ALTITUDE ORTHOMETRIQUE.

19ème ARRONDISSEMENT
VILLE DE PARIS

Rue Curial n°105
 CADASTRE : section BP n°3

PLAN DES COUPES

Modifications

DATE	INDICE	OBJET

1.5

D.13987-01 / 200071
 31 JANVIER 2020



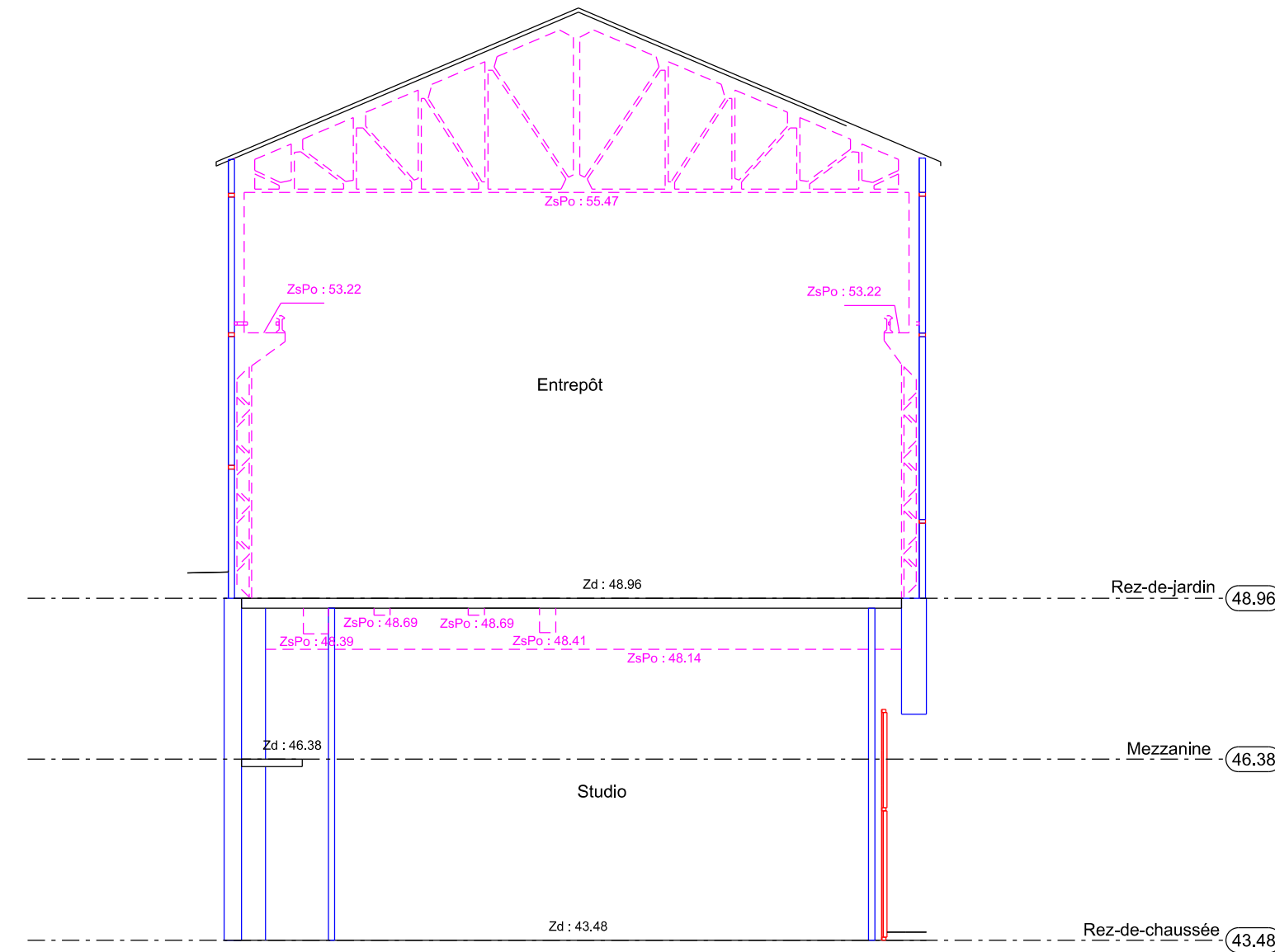
**CABINET
 ALTIUS
 GÉOMÈTRES
 EXPERTS
 ASSOCIÉS**
 42 rue Marcelin Berthelot, B.P.74
 93701 Drancy Cedex
 Tél. 01 41 60 19 50
 Fax 01 48 30 99 40
 contact@cabinetaltius.com
 www.cabinetaltius.com



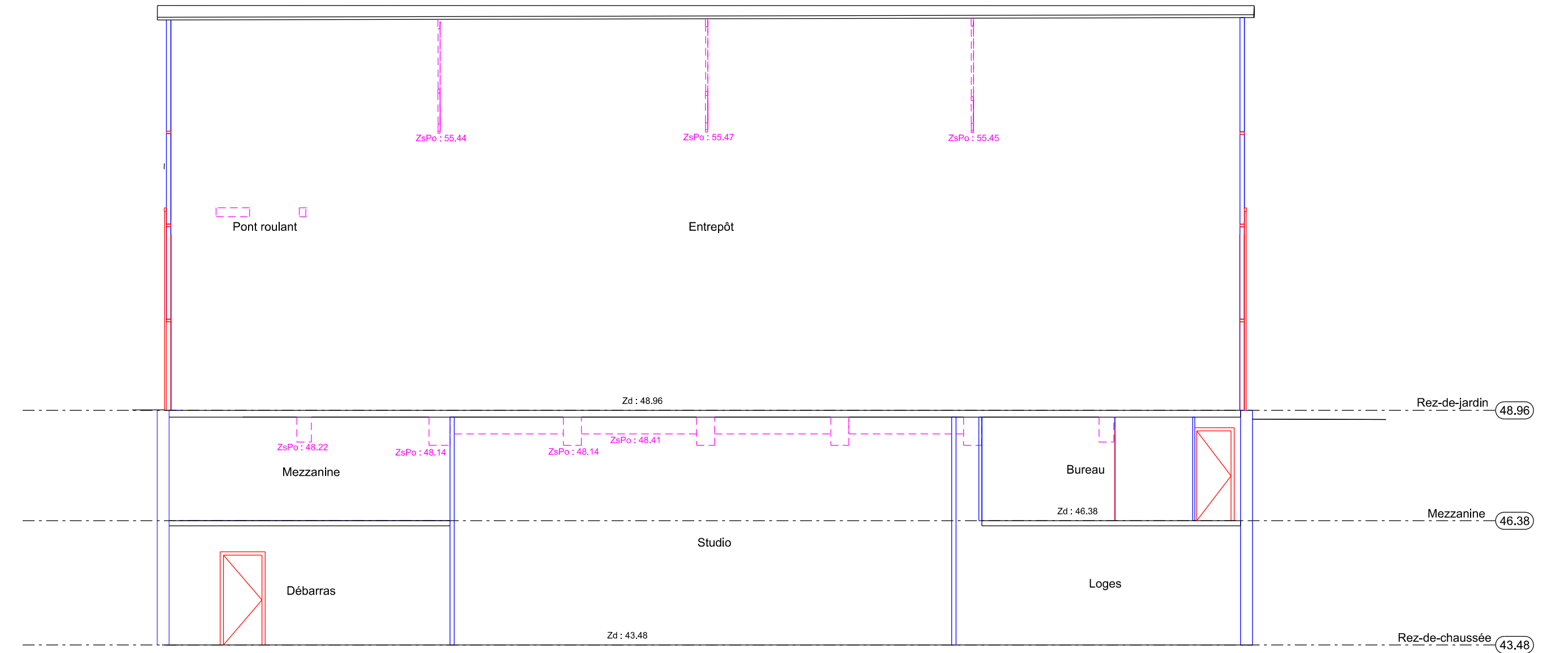
**CABINET
 ALTIUS
 GÉOMÈTRES
 EXPERTS
 ASSOCIÉS**
 42 rue Marcelin Berthelot, B.P.74
 93701 Drancy Cedex
 Tél. 01 41 60 19 50
 Fax 01 48 30 99 40
 contact@cabinetaltius.com
 www.cabinetaltius.com

VILLE DE PARIS (19ème ARRONDISSEMENT)
 Rue Curial n°105
 D.13987-01 / 200071 - PLAN N° 1.5 - 31 JANVIER 2020
 1398701-5COU.DGN

COUPE 1
 Echelle : 1 / 100



COUPE 2
 Echelle : 1 / 100



LES ALTITUDES

NGF-IGN 69

-0.34 m env.

NGF-LALLEMAND
 (Altitudes orthométriques
 indiquées sur le plan)

LE NIVELLEMENT EST RATTACHE AU NIVELLEMENT DE LA VILLE DE PARIS, SYSTEME LALLEMAND, ALTITUDE ORTHOMETRIQUE.