

(20ème ARRONDISSEMENT)
VILLE DE PARIS

Rue Florian n°1

CADASTRE : section CX n° 135

**PLAN DES INTERIEURS
 SOUS-SOL**

Modifications

DATE	INDICE	OBJET
25/11/19	A	COMPLEMENT DES SURFACES DE PIECES

1.1

A

D.13874-01 / 191115

28 OCTOBRE 2019

1387401-1AINT.DGN



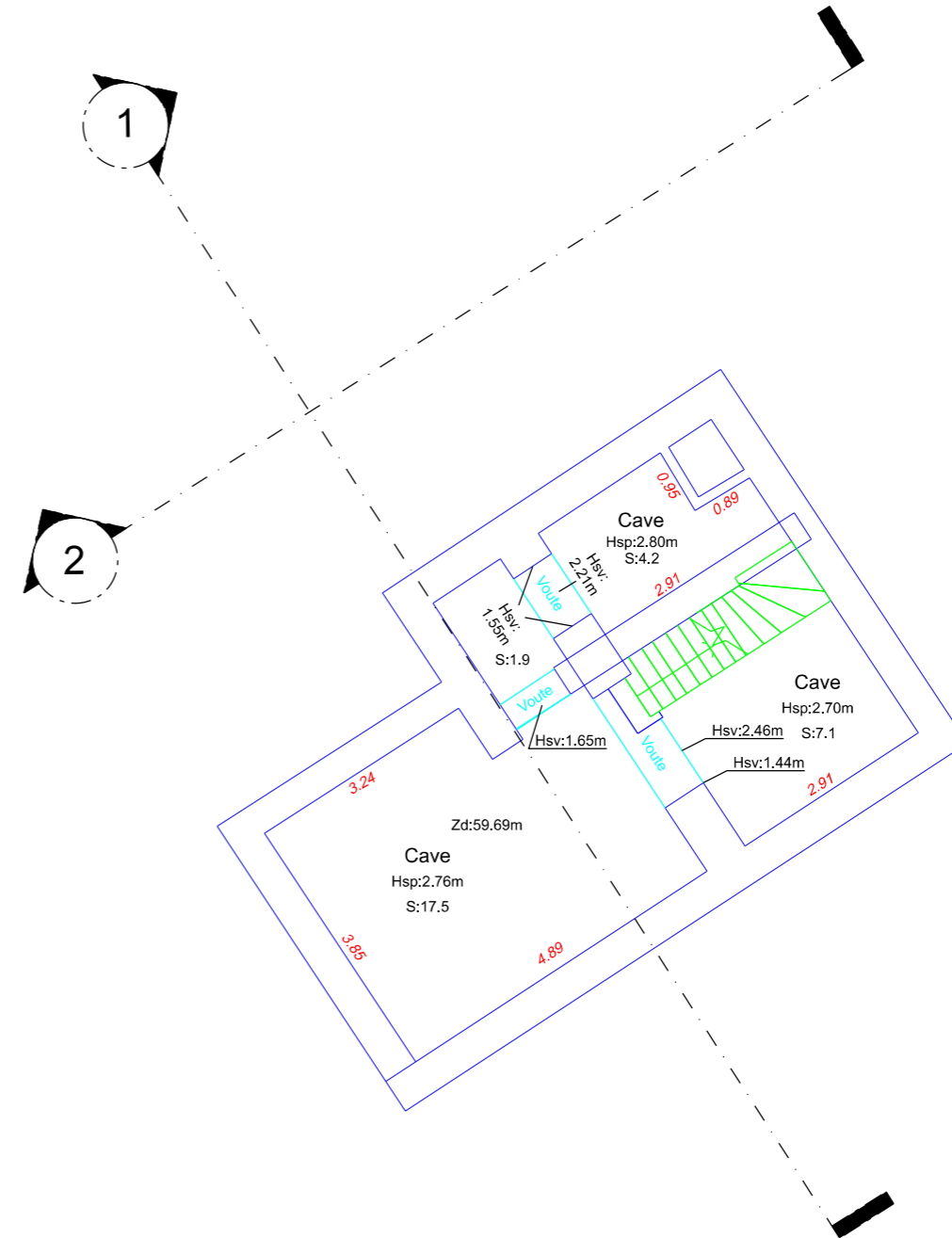
CABINET
 ALTIUS
 GÉOMÈTRES
 EXPERTS
 ASSOCIÉS

42 rue Marcelin Berthelot, B.P.74
 93701 Drancy Cedex
 Tél. 01 41 60 19 50
 Fax 01 48 30 99 40
 contact@cabinetaltius.com
 www.cabinetaltius.com

CE PLAN ET SON CONTENU SONT LA PROPRIETE DU CABINET ALTIUS

PLAN DES LIEUX

Echelle : 1 / 100



LES ALTITUDES

NGF-IGN 69

-0.34 m env.

NGF-LALLEMAND
 (Altitudes orthométriques
 indiquées sur le plan)

LE NIVELLEMENT EST RATTACHE AU NIVELLEMENT DE LA VILLE DE PARIS, SYSTEME LALLEMAND, ALTITUDE ORTHOMETRIQUE.GPS.

LE SYSTEME DE COORDONNEES EST RATTACHE AU "LAMBERT" ZONE 1.



CABINET
 ALTIUS
 GÉOMÈTRES
 EXPERTS
 ASSOCIÉS

42 rue Marcelin Berthelot, B.P.74
 93701 Drancy Cedex
 Tél. 01 41 60 19 50
 Fax 01 48 30 99 40
 contact@cabinetaltius.com
 www.cabinetaltius.com

VILLE DE PARIS (20ème ARRONDISSEMENT)

Rue Florian n°1

D.13874-01 / 191115 - PLAN N° 1.1A - 28 OCTOBRE 2019
 1387401-1AINT.DGN

(20ème ARRONDISSEMENT)

VILLE DE PARIS

Rue Florian n°1

CADASTRE : section CX n° 135

PLAN DES INTERIEURS REZ-DE-CHAUSSEE

Modifications

DATE	INDICE	OBJET
25/11/19	A	COMPLEMENT DES SURFACES DE PIECES

1.2

A

D.13874-01 / 191115

28 OCTOBRE 2019

1387401-2AINT.DGN



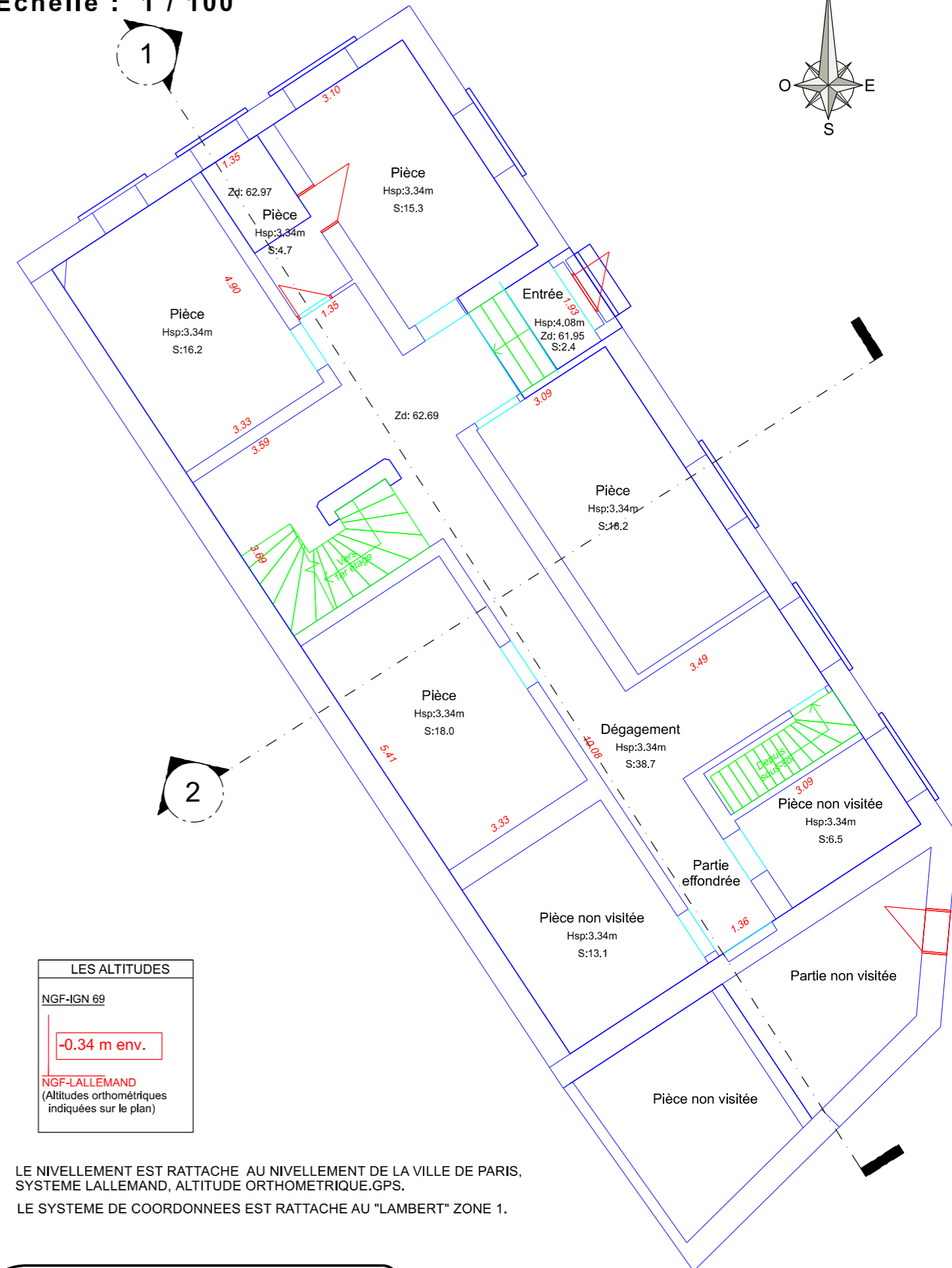
CABINET
ALTIUS
GÉOMÈTRES
EXPERTS
ASSOCIÉS

42 rue Marcelin Berthelot, B.P.74
93701 Drancy Cedex
Tél. 01 41 60 19 50
Fax 01 48 30 99 40
contact@cabinetaltius.com
www.cabinetaltius.com

CE PLAN ET SON CONTENU SONT LA PROPRIETE DU CABINET ALTIUS

PLAN DES LIEUX

Echelle : 1 / 100



LES ALTITUDES

NGF-IGN 69

-0.34 m env.

NGF-LALLEMAND
(Altitudes orthométriques indiquées sur le plan)

LE NIVELLEMENT EST RATTACHE AU NIVELLEMENT DE LA VILLE DE PARIS, SYSTEME LALLEMAND, ALTITUDE ORTHOMETRIQUE.GPS.

LE SYSTEME DE COORDONNEES EST RATTACHE AU "LAMBERT" ZONE 1.



CABINET
ALTIUS
GÉOMÈTRES
EXPERTS
ASSOCIÉS

42 rue Marcelin Berthelot, B.P.74
93701 Drancy Cedex
Tél. 01 41 60 19 50
Fax 01 48 30 99 40
contact@cabinetaltius.com
www.cabinetaltius.com

VILLE DE PARIS (20ème ARRONDISSEMENT)

Rue Florian n°1

D.13874-01 / 191115 - PLAN N° 1.2 - 28 OCTOBRE 2019
1387401-2AINT.DGN

(20ème ARRONDISSEMENT)

VILLE DE PARIS

Rue Florian n°1

CADASTRE : section CX n° 135

PLAN DES INTERIEURS 1er ETAGE

Modifications

DATE	INDICE	OBJET
25/11/19	A	COMPLEMENT DES SURFACES DE PIECES

1.3

A

D.13874-01 / 191115

28 OCTOBRE 2019

1387401-3AINT.DGN



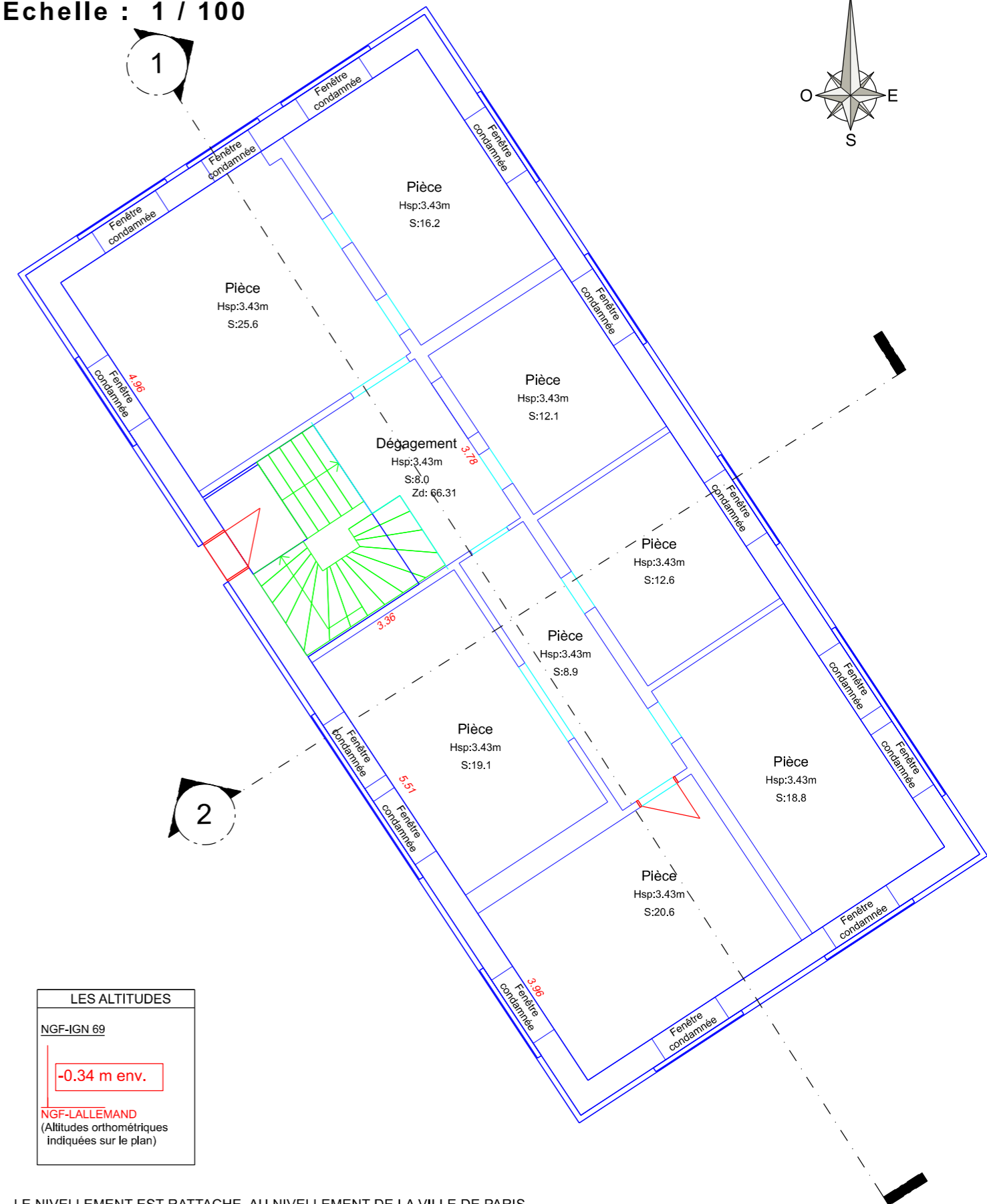
CABINET
ALTIUS
GÉOMÈTRES
EXPERTS
ASSOCIÉS

42 rue Marcelin Berthelot, B.P.74
93701 Drancy Cedex
Tél. 01 41 60 19 50
Fax 01 48 30 99 40
contact@cabinetaltilius.com
www.cabinetaltilius.com

CE PLAN ET SON CONTENU SONT LA PROPRIETE DU CABINET ALTIUS

PLAN DES LIEUX

Echelle : 1 / 100



LES ALTITUDES

NGF-IGN 69

-0.34 m env.

NGF-LALLEMAND
(Altitudes orthométriques indiquées sur le plan)

LE NIVELLEMENT EST RATTACHE AU NIVELLEMENT DE LA VILLE DE PARIS, SYSTEME LALLEMAND, ALTITUDE ORTHOMETRIQUE.GPS.

LE SYSTEME DE COORDONNEES EST RATTACHE AU "LAMBERT" ZONE 1.



CABINET
ALTIUS
GÉOMÈTRES
EXPERTS
ASSOCIÉS

42 rue Marcelin Berthelot, B.P.74
93701 Drancy Cedex
Tél. 01 41 60 19 50
Fax 01 48 30 99 40
contact@cabinetaltilius.com
www.cabinetaltilius.com

VILLE DE PARIS (20ème ARRONDISSEMENT)

Rue Florian n°1

D.13874-01 / 191115 - PLAN N° 1.3A - 28 OCTOBRE 2019
1387401-3AINT.DGN

(20ème ARRONDISSEMENT)

VILLE DE PARIS

Rue Florian n°1

CADASTRE : section CX n° 135

PLAN DES INTERIEURS COMBLES

Modifications

DATE	INDICE	OBJET
25/11/19	A	MODIFICATION DE LA LIMITE DES H<1.80M

1.4

A

D.13874-01 / 191115

28 OCTOBRE 2019

1387401-4AINT.DGN



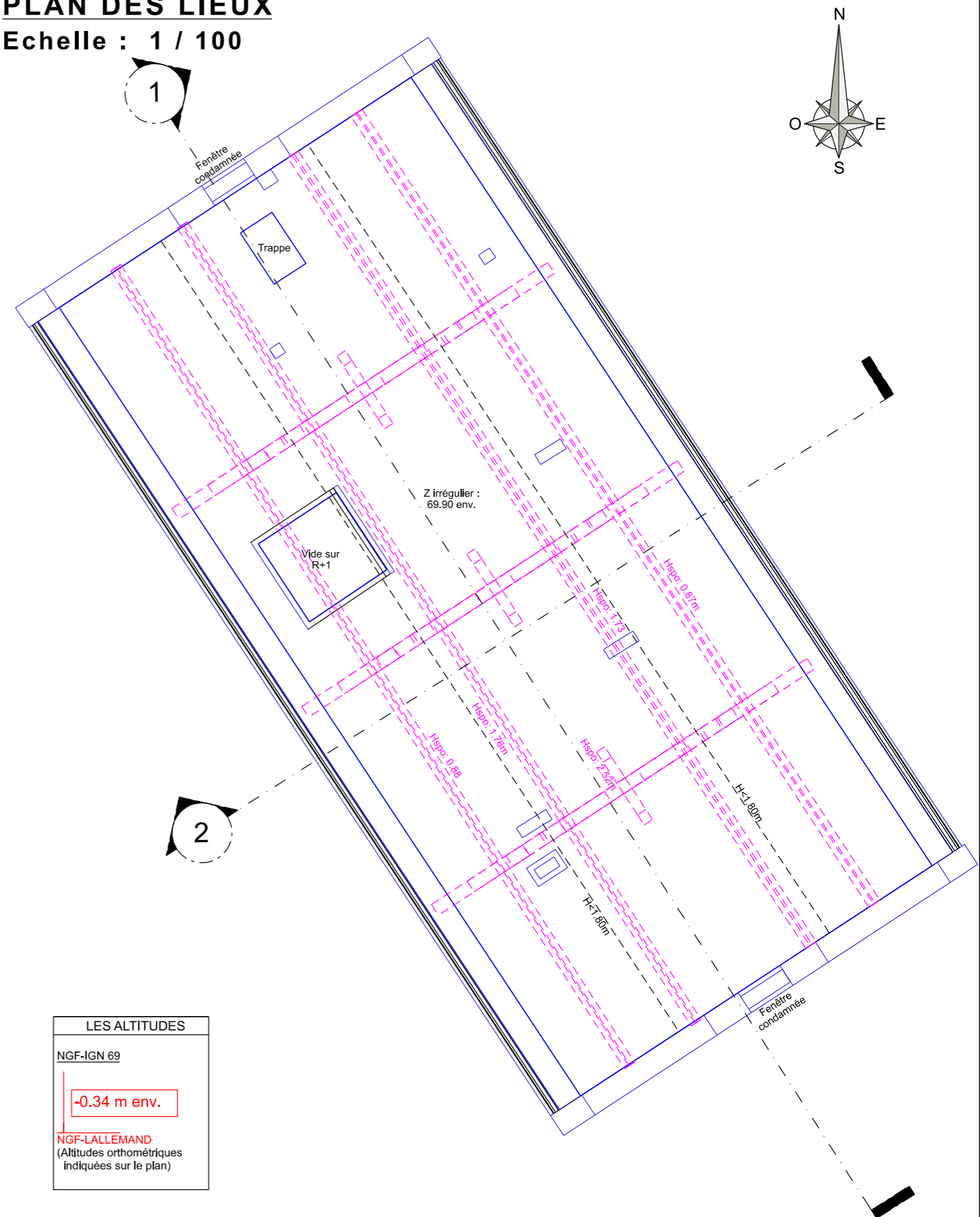
CABINET
ALTIUS
GÉOMÈTRES
EXPERTS
ASSOCIÉS

42 rue Marcelin Berthelot, B.P.74
93701 Drancy Cedex
Tél. 01 41 60 19 50
Fax 01 48 30 99 40
contact@cabinetaltilius.com
www.cabinetaltilius.com

CE PLAN ET SON CONTENU SONT LA PROPRIETE DU CABINET ALTIUS

PLAN DES LIEUX

Echelle : 1 / 100



LES ALTITUDES

NGF-IGN 69

-0.34 m env.

NGF-LALLEMAND
(Altitudes orthométriques
indiquées sur le plan)

LE NIVELLEMENT EST RATTACHE AU NIVELLEMENT DE LA VILLE DE PARIS,
SYSTEME LALLEMAND, ALTITUDE ORTHOMETRIQUE.GPS.

LE SYSTEME DE COORDONNEES EST RATTACHE AU "LAMBERT" ZONE 1.



CABINET
ALTIUS
GÉOMÈTRES
EXPERTS
ASSOCIÉS

42 rue Marcelin Berthelot, B.P.74
93701 Drancy Cedex
Tél. 01 41 60 19 50
Fax 01 48 30 99 40
contact@cabinetaltilius.com
www.cabinetaltilius.com

VILLE DE PARIS (20ème ARRONDISSEMENT)

Rue Florian n°1

D.13874-01 / 191115 - PLAN N° 1.4A - 28 OCTOBRE 2019
1387401-4AINT.DGN

(20ème ARRONDISSEMENT)

VILLE DE PARIS

Rue Florian n°1

CADASTRE : section CX n° 135

PLAN DES COUPES

Modifications

DATE	INDICE	OBJET
20/11/19	A	COMPLETE DES VOIES FERREES

1.5

D.13874-01 / 191115
28 OCTOBRE 2019

1387401-SACOU.DGN



**CABINET
ALTIUS
GÉOMÈTRES
EXPERTS
ASSOCIÉS**

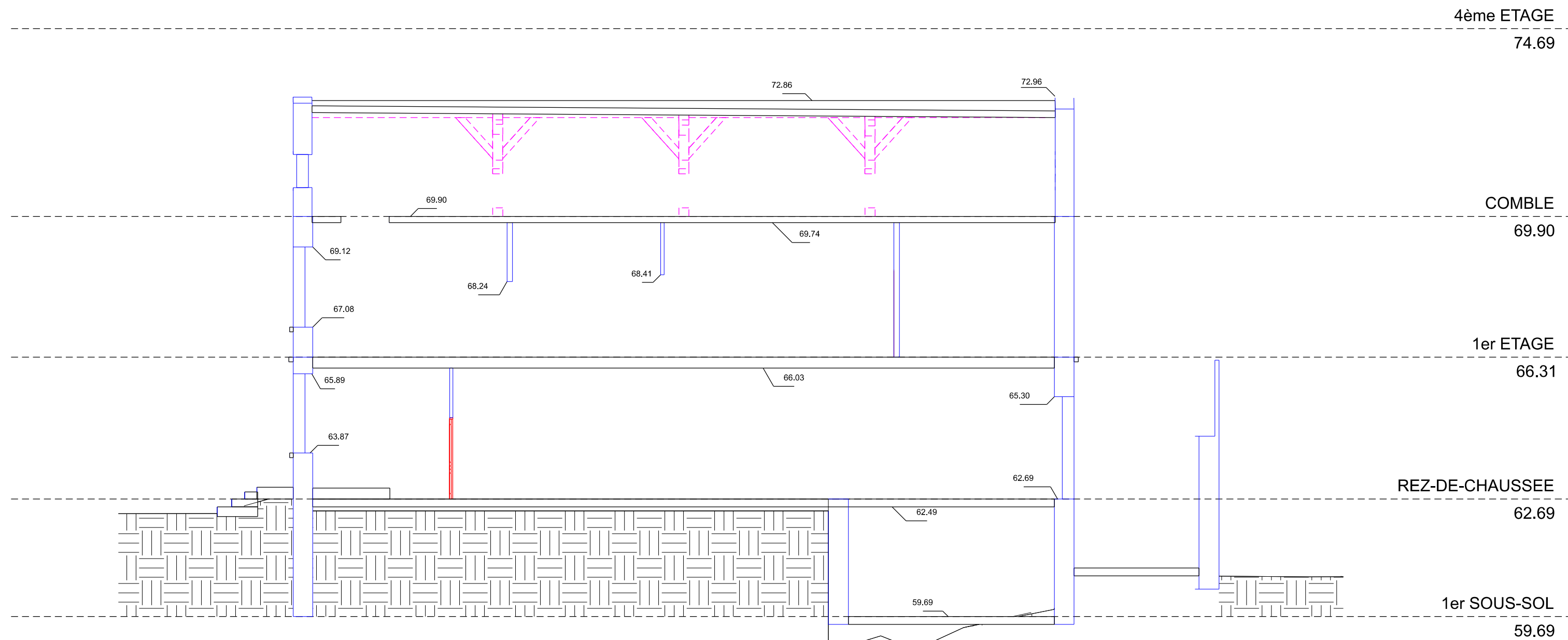
42 rue Marcelin Berthelot, B.P.74
93701 Drancy Cedex
Tél. 01 41 60 19 50
Fax 01 48 30 99 40
contact@cabinetaltius.com
www.cabinetaltius.com

**CABINET
ALTIUS
GÉOMÈTRES
EXPERTS
ASSOCIÉS**

42 rue Marcelin Berthelot, B.P.74
93701 Drancy Cedex
Tél. 01 41 60 19 50
Fax 01 48 30 99 40
contact@cabinetaltius.com
www.cabinetaltius.com

VILLE DE PARIS (20ème ARRONDISSEMENT)
Rue Florian n°1
D.13874-01 / 191115 - PLAN N° 1.5A - 28 OCTOBRE 2019
1387401-SACOU.DGN

COUPE 1 Echelle : 1 / 100

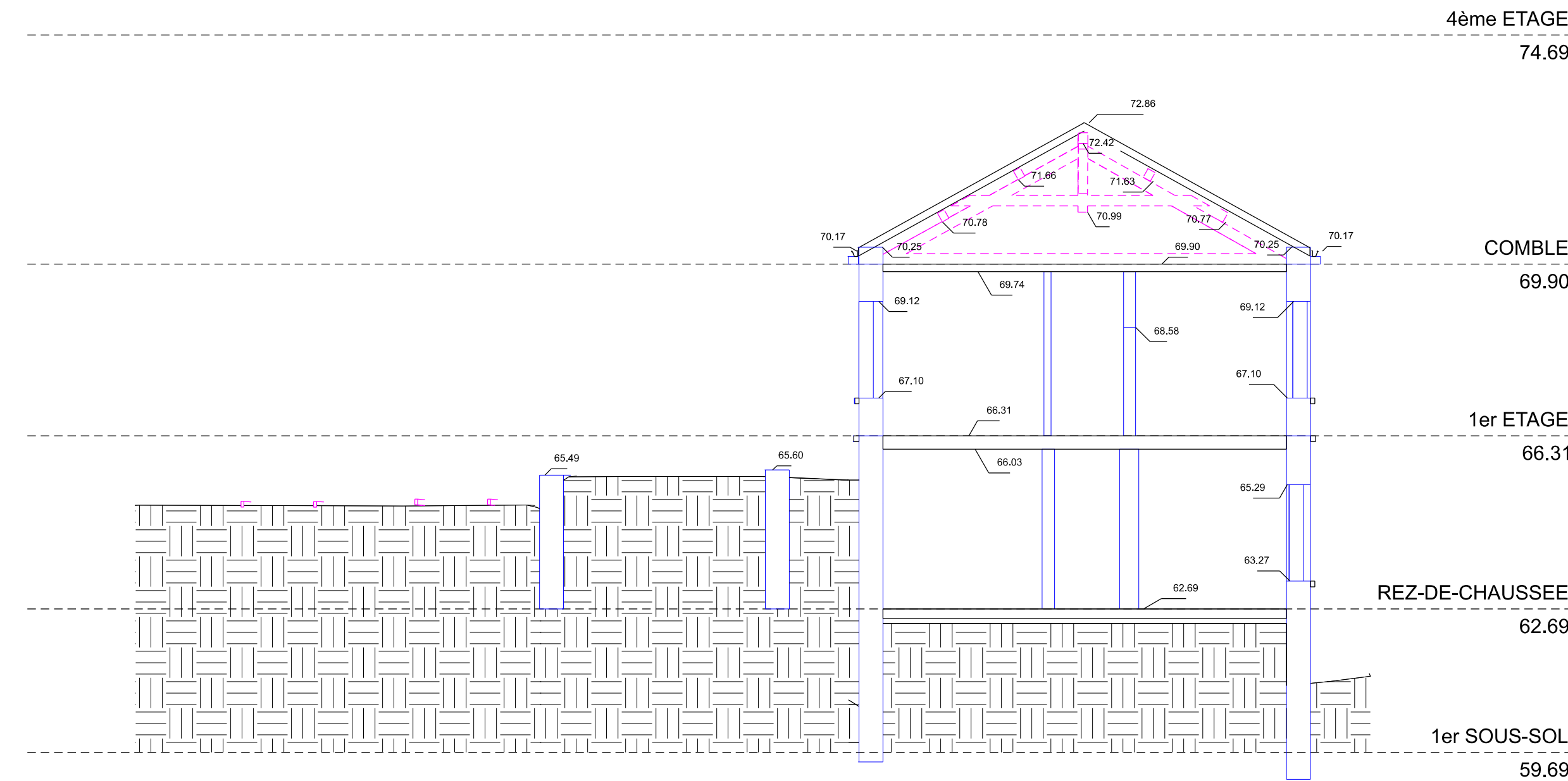


LES ALTITUDES
NGF-JGN 69
-0.34 m env.
NGF-LALLEMAND
(Altitudes orthométriques indiquées sur le plan)

LE NIVELLEMENT EST RATTACHE AU NIVELLEMENT DE LA VILLE DE PARIS, SYSTEME LALLEMAND, ALTITUDE ORTHOMETRIQUE.GPS.

LE SYSTEME DE COORDONNEES EST RATTACHE AU "LAMBERT" ZONE 1.

COUPE 2 Echelle : 1 / 100



VILLE DE PARIS (20ème ARRONDISSEMENT)
Rue Florian n°1
D.13874-01 / 191115 - PLAN N° 1.5A - 28 OCTOBRE 2019
1387401-SACOU.DGN

LE NIVELLEMENT EST RATTACHE AU NIVELLEMENT DE LA VILLE DE PARIS, SYSTEME LALLEMAND, ALTITUDE ORTHOMETRIQUE.GPS.

LE SYSTEME DE COORDONNEES EST RATTACHE AU "LAMBERT" ZONE 1.

(20ème ARRONDISSEMENT)
VILLE DE PARIS

Rue Florian n°1

CADASTRE : section CX n° 135

PLAN MASSE

Modifications

DATE	INDICE	OBJET

1.6

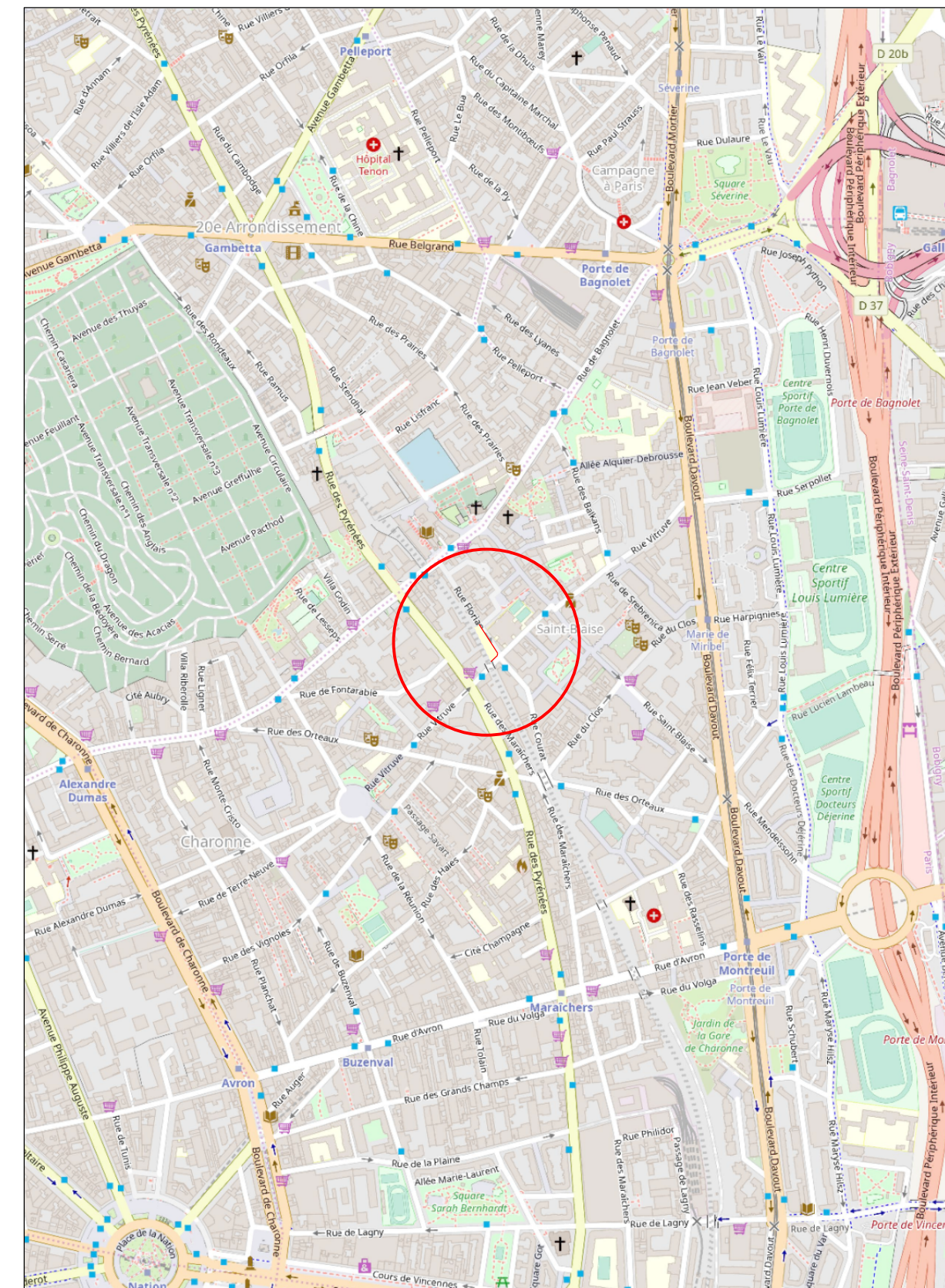
D.13874-01 / 191115
28 OCTOBRE 2019
 1387401-6MAS.DGN



**CABINET
 ALTIUS
 GÉOMÈTRES
 EXPERTS
 ASSOCIÉS**
 42 rue Marcellin Berthelot, B.P.74
 93701 Drancy Cedex
 Tél. 01 41 60 19 50
 Fax 01 48 30 99 40
 contact@cabinetaltius.com
 www.cabinetaltius.com

CE PLAN ET SON CONTENU SONT LA PROPRIÉTÉ DU CABINET ALTIUS

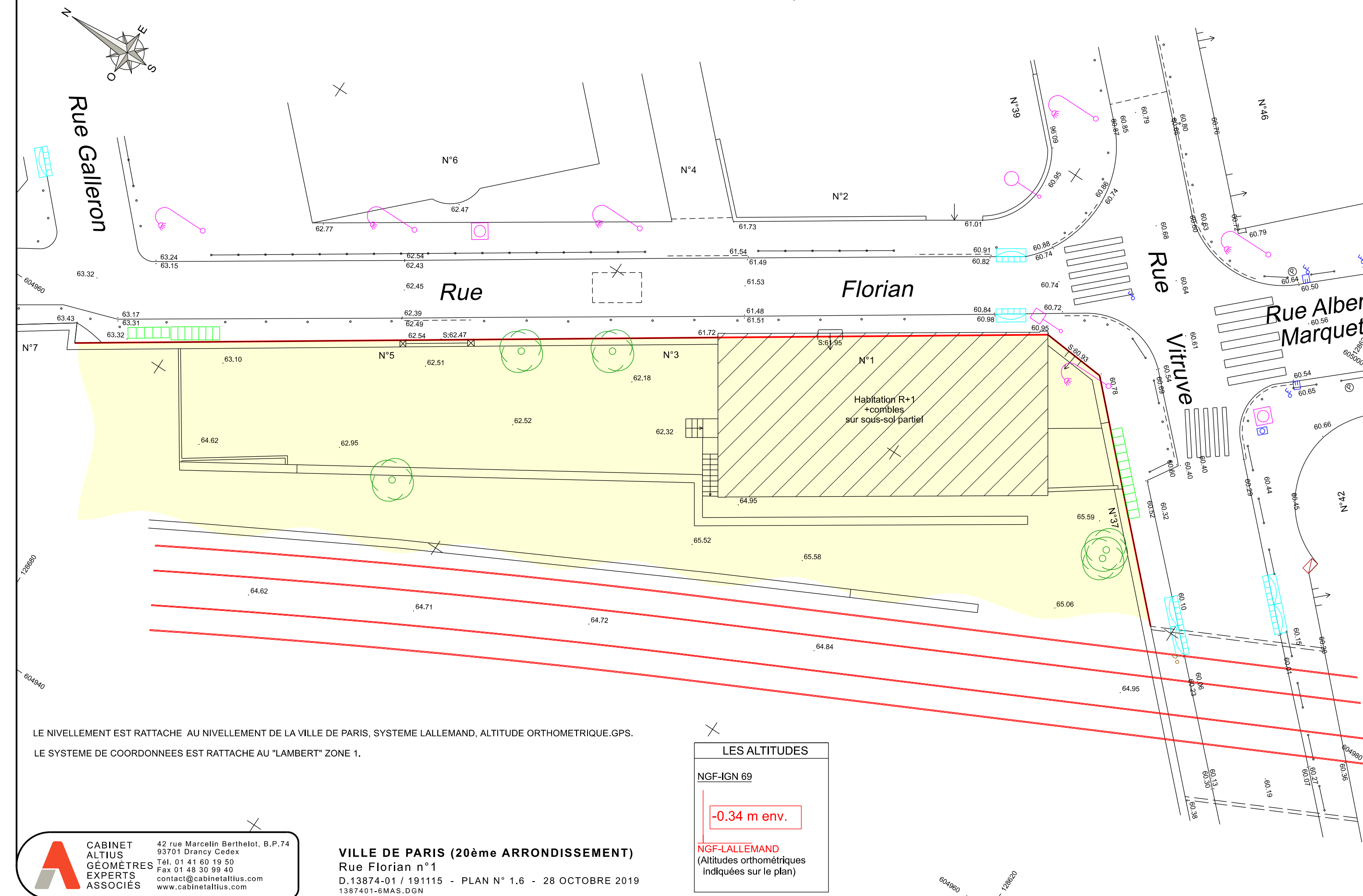
PLAN DE SITUATION
 Echelle : 1 / 10000



**CABINET
 ALTIUS
 GÉOMÈTRES
 EXPERTS
 ASSOCIÉS**
 42 rue Marcellin Berthelot, B.P.74
 93701 Drancy Cedex
 Tél. 01 41 60 19 50
 Fax 01 48 30 99 40
 contact@cabinetaltius.com
 www.cabinetaltius.com

VILLE DE PARIS (20ème ARRONDISSEMENT)
 Rue Florian n°1
 D.13874-01 / 191115 - PLAN N° 1.6 - 28 OCTOBRE 2019
 1387401-6MAS.DGN

PLAN DES LIEUX
 Echelle : 1 / 200



LE NIVELLEMENT EST RATTACHE AU NIVELLEMENT DE LA VILLE DE PARIS, SYSTEME LALLEMAND, ALTITUDE ORTHOMETRIQUE.GPS.
 LE SYSTEME DE COORDONNEES EST RATTACHE AU "LAMBERT" ZONE 1.

LES ALTITUDES

NGF-IGN 69

-0.34 m env.

NGF-LALLEMAND
 (Altitudes orthométriques
 indiquées sur le plan)

**CABINET
 ALTIUS
 GÉOMÈTRES
 EXPERTS
 ASSOCIÉS**
 42 rue Marcellin Berthelot, B.P.74
 93701 Drancy Cedex
 Tél. 01 41 60 19 50
 Fax 01 48 30 99 40
 contact@cabinetaltius.com
 www.cabinetaltius.com

VILLE DE PARIS (20ème ARRONDISSEMENT)
 Rue Florian n°1
 D.13874-01 / 191115 - PLAN N° 1.6 - 28 OCTOBRE 2019
 1387401-6MAS.DGN